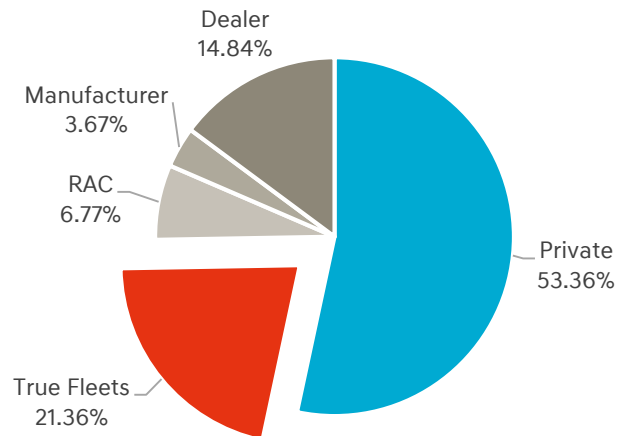


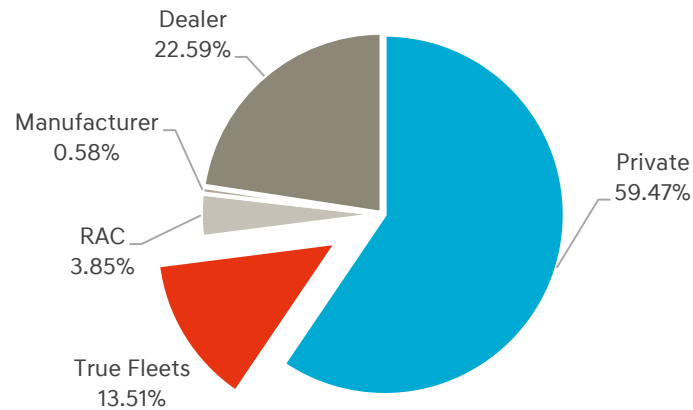
# Hyundai Professional



## Markt Schweiz 2020



## Hyundai Schweiz 2020



	Private	True Fleets	RAC	Manufacturer	Dealer
Markt	126'349	50'592	16'020	8'702	35'140
HYUNDAI	3'768	856	244	37	1'431
Marktanteile Hyundai	2.98%	1.69%	1.52%	0.43%	4.07%
Hyundai Gewichtung pro Marktsegment	59.47%	13.51%	3.85%	0.58%	22.59%
Differenz Gewichtung Hyundai und Markt	6.11%	-5.66%	-2.91%	-3.09%	7.75%

**Ziel: Steigerung der Präsenz im True Fleet Markt**

**Erreichung mit einer Partnerschaft mit Arval  
«Hyundai Professional»**

Willkommen David Möri – Arval (Schweiz) AG  
Retail Development & Partnership Manager

# PRODUKTEÜBERSICHT & VERTRAGSPARAMETER

## Grundlegende Produktparameter



### FÜR WEN IST DAS PRODUKT?

Für sämtliche Unternehmen ab 1 Firmenfahrzeug, welche seit mindestens einem Jahr im Handelsregister eingetragen sind.



### MÖGLICHE VERTRAGSLAUFZEITEN

Vertragslaufzeiten sind frei wählbar zwischen 30 bis 72 Monaten.



### MAXIMALE KILOMETERLAUFLEISTUNG

210'000 Km – Benzin  
240'000 Km – Diesel



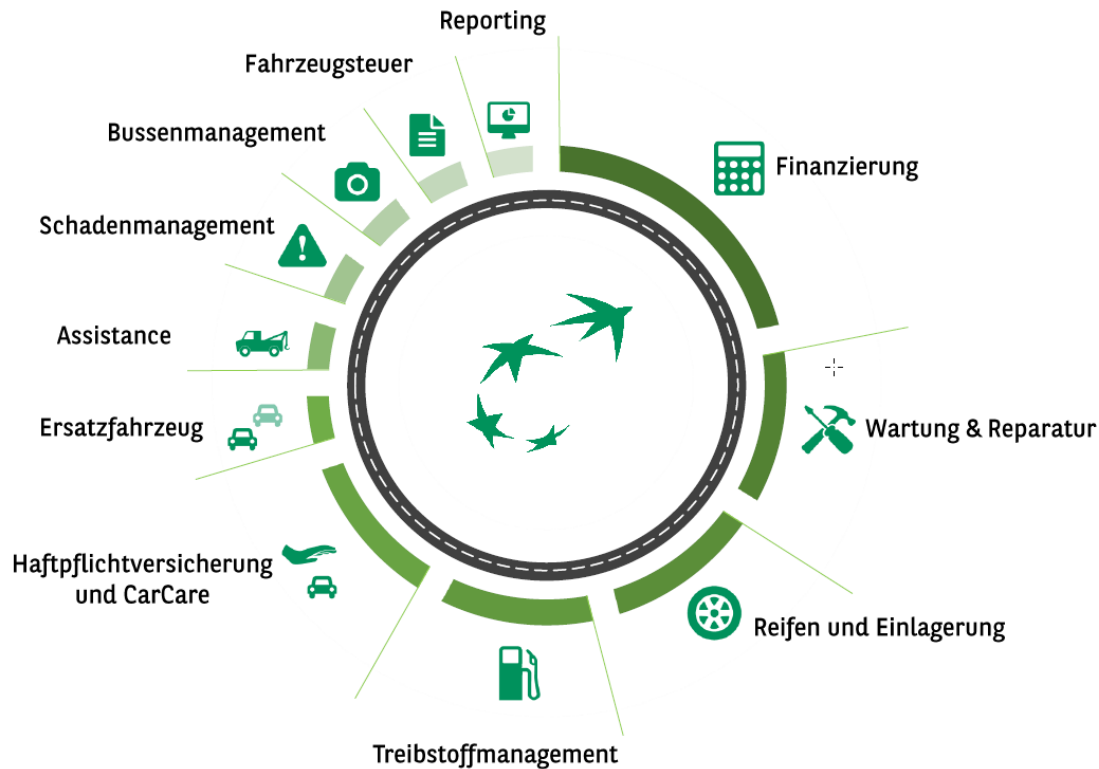
### VERTRAGSANPASSUNG

Während des Vertrages besteht die Möglichkeit, die Kilometerlaufleistung anzupassen sowie den Vertrag zu verlängern.

## Standardservices im Webdealer



# TOTAL COST OF OWNERSHIP (TCO)



## 1. OFFERTE

Erstellen Sie eine Offerte über den Webdealer oder fragen Sie diese über [hyundai-professional@arval.ch](mailto:hyundai-professional@arval.ch) an, lassen Sie das Angebot vom Kunden unterschreiben.

## 2. KOPIE AUSWEISDOKUMENT

Erstellen Sie eine leserliche Kopie der Ausweisdokumente (ID, Pass oder Ausländerausweis) einer gemäss Handelsregisterzeichnungsberechtigten Person des Kunden, die Ausweiskopie muss datiert und ebenfalls vom Kunden unterzeichnet werden.



## 3. FORMULAR K & KYC

Senden Sie uns die durch den Kunden ausgefüllten “Formular K und KYC” zu. Diese müssen von einer gemäss Handelsregisterzeichnungsberechtigten Personen des Kunden unterschrieben sein.

# WIE GEHT ES WEITER?

## 6. RETOURNIERUNG ÜBERGABEPROTOKOLL

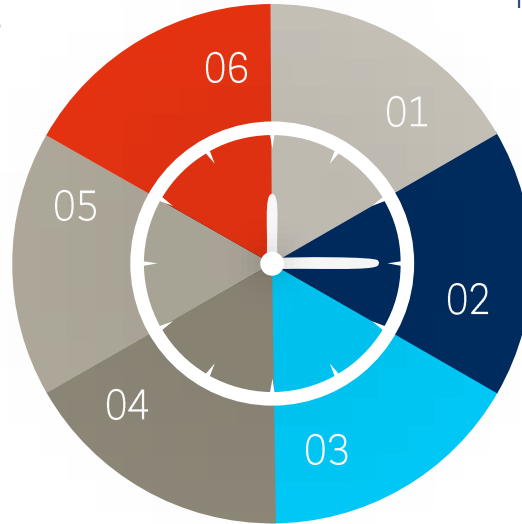
Nach Auslieferung des Kundenfahrzeuges benötigt Arval das Übergabeprotokoll, Ausweiskopie sowie die Fahrzeugrechnung.

## 5. AUSLIEFERUNG DES FAHRZEUGES

Übergabe des Fahrzeugs an den Kunden.

## 4. BESTELLSCHEIN

Sobald Arval sämtliche Dokumente unterschrieben erhalten hat, und die Kreditprüfung sowie KYC erfolgreich war senden wir Ihnen den Bestellschein zur Auslösung der Fahrzeugbestellung



## 1. DOKUMENTE EINREICHEN

Senden Sie alle benötigten Dokumente an [hyundai-professional@arval.ch](mailto:hyundai-professional@arval.ch).

## 2. CREDIT-CHECK

Arval führt die Kreditprüfung sowie den KYC-Check durch.

## 3. RÜCKMELDUNG CREDIT-CHECK

Nach Abschluss der Kreditprüfung werden Sie über das Ergebnis informiert





+41 41 748 07 70

✉ [hyundai-professional@hyundai.ch](mailto:hyundai-professional@hyundai.ch)



ANGEBOTE

WAS IST FULL-SERVICE-LEASING?

VORTEILE FÜR FIRMEN

[Home](#) > [Informationen für Partner](#)

# INFORMATIONEN FÜR PARTNER

<https://www.arval.ch/hyundai-professional/informationen-fur-partner>

