

PRESENTATION INSTITUTIONNELLE

Février 2024



ARVAL
BNP PARIBAS GROUP

For the many journeys in life



/// NOTRE IDENTITÉ

UN PARTENAIRE DE CONFIANCE DEPUIS 1989 QUI MISE SUR L'EXCELLENCE DE SON SERVICE CLIENT

Arval est le spécialiste de la **location longue durée de véhicules et des nouvelles solutions de mobilité**. Fin décembre 2023, Arval louait plus de **1,7 million** de véhicules dans le monde.

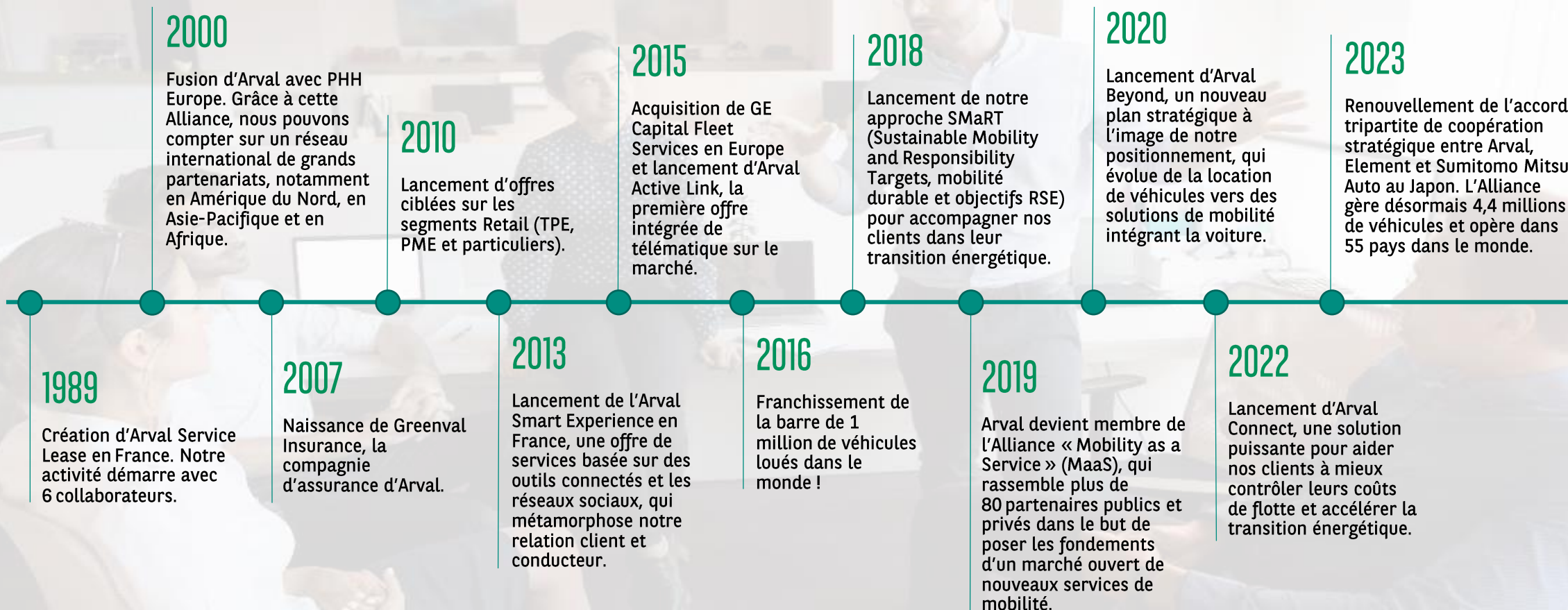
Chaque jour, plus de **8 400 collaborateurs d'Arval**, présents dans les **29 pays** où l'entreprise est implantée, travaillent avec passion pour accomplir la promesse d'Arval : offrir à tous ses clients - grands groupes internationaux, PME ou ETI, indépendants ou particuliers - des solutions flexibles de mobilité pour rendre leurs trajets plus fluides et responsables.

Arval est le membre fondateur de l'Alliance Element-Arval, un des leaders de l'industrie de la gestion de flotte, avec **4.4 millions de véhicules dans le monde dans 55 pays**.

Créé en 1989, Arval est une entreprise du Groupe BNP Paribas et fait partie du pôle Commercial, Personal Banking & Services (CPBS) du Groupe.

/// NOTRE HISTOIRE

PLUS DE 30 ANS DE CROISSANCE ET D'INNOVATION



/// NOS CHIFFRES CLÉS

LES SUCCÈS DE NOS ÉQUIPES AU SERVICE DE NOS CLIENTS

NOTRE PRÉSENCE DIRECTE DANS
29 PAYS

NOTRE PRÉSENCE AVEC L'ALLIANCE
ELEMENT-ARVAL
55 PAYS

NOS CLIENTS
+ 300 000 CLIENTS
À TRAVERS LE MONDE

NOTRE ÉQUIPE
+ 8 400 COLLABORATEURS
rassemblés autour de notre PVE* : "Arval, a
place for people in action"

NOTRE FLOTTE ARVAL LOUÉE DANS LE MONDE
+ 1,7M DE VÉHICULES

NOTRE FLOTTE LOUÉE AVEC L'ALLIANCE ELEMENT-ARVAL
+ 4,4M DE VÉHICULES

LA CROISSANCE ANNUELLE DE NOTRE FLOTTE LOUÉE
+ 6,9%**

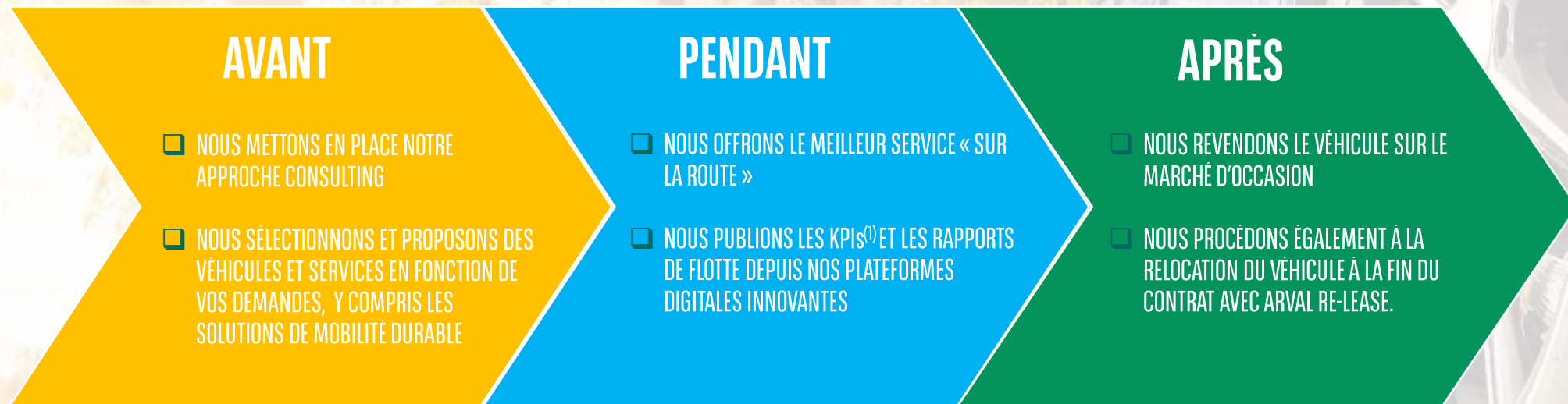
UNE SOCIÉTÉ DU GROUPE BNP PARIBAS

Données recueillies en février 2024

* PVE : Proposition de Valeur Employeur (« Arval, a place for people in action ») / ** Taux de croissance en février 2024, par rapport à février 2023. Hors acquisitions de TBLG et des activités de location longue durée de BCR en Roumanie.

/// NOTRE COEUR DE MÉTIER

NOS OFFRES DE LOCATION LONGUE DURÉE DE VÉHICULES ET SOLUTIONS DE MOBILITÉ



NOS PRINCIPAUX SERVICES

- FINANCEMENT LLD⁽²⁾ OU FLEXIBLE
- OFFRES DE MOBILITÉ, MAAS⁽³⁾
- ASSURANCE ET GESTION DES ACCIDENTS
- CONSULTING
- SOLUTIONS CONNECTÉES
- ASSISTANCE ROUTIÈRE
- REMARKETING
- ENTRETIEN ET RÉPARATION, PNEUMATIQUES
- VÉHICULE DE REMPLACEMENT

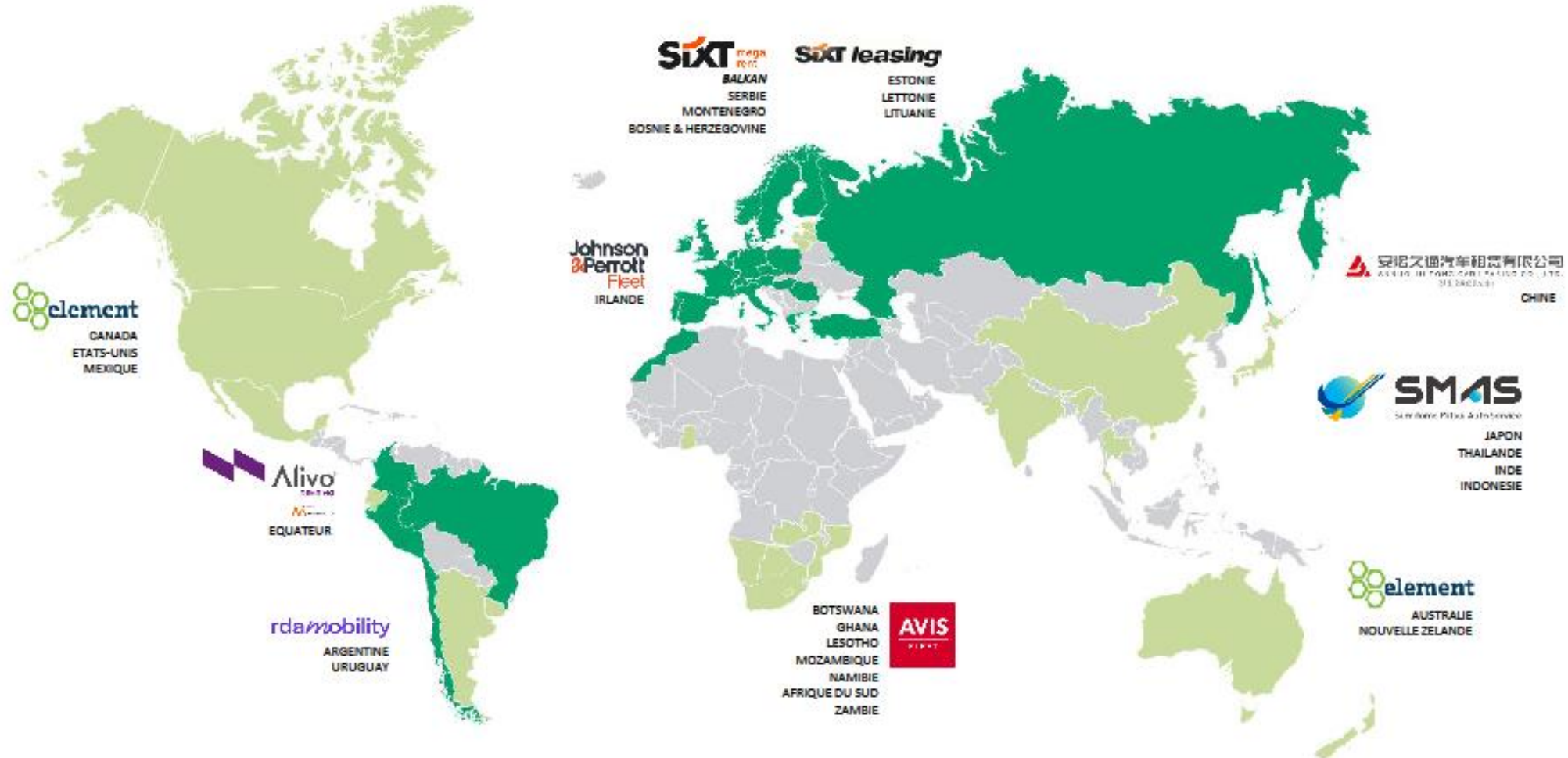
(1) Indicateurs Clés de Performance (2) Location Longue Durée (3) Mobility as a Service (Offres de Pass et budgets mobilité, etc.)

/// NOTRE PRÉSENCE DANS LE MONDE

- | | | | | |
|--------------------|-----------|------------|-----------|-------------|
| AUTRICHE | DANEMARK | IRLANDE | PERU | ESPAGNE |
| BELGIQUE | FINLANDE | ITALIE | POLOGNE | SUEDE |
| BRESIL | FRANCE | LUXEMBOURG | PORTUGAL | SUISSE |
| CHILI | ALLEMAGNE | MAROC | ROUMANIE | TURQUIE |
| COLOMBIE | GRECE | PAYS-BAS | RUSSIE | ROYAUME-UNI |
| REPUBLIQUE TCHÈQUE | HONGRIE | NORVEGE | SLOVAQUIE | |



PARTENAIRES DE L'ALLIANCE ELEMENT-ARVAL 
 ARVAL 



/// NOTRE STRATÉGIE : ARVAL BEYOND

DE LA LOCATION DE VÉHICULES À LA MOBILITÉ DURABLE INTÉGRANT LA VOITURE



“ Nous nous engageons à offrir à nos clients une expérience de mobilité intégrée, à les accompagner dans leur transition énergétique, à leur garantir la simplicité avec des produits et services à la fois connectés et flexibles. ”

Alain van Groenendael,
Président et Directeur Général d'Arval

Nos Offres



360° Mobility

offre aux clients une multitude d'options de mobilité durable pour aller d'un point A à un point B : location de vélos, covoiturage, etc.



Connected & Flexible

propose des contrats de location simples et des solutions connectés: Contrats LLD, Arval Flex, Arval Connect, services embarqués et vocaux, etc.



Good for you, Good for all

s'appuie sur la stratégie durable d'Arval pour aider les clients à protéger notre environnement et à créer des routes plus sûres.



Arval Inside

apporte l'expertise d'Arval à ses partenaires pour co-concevoir des offres innovantes et différenciantes.

/// NOS CLIENTS

RETAIL

PME, TPE ET PARTICULIERS



GRANDS GROUPES INTERNATIONAUX



PARCE QUE NOUS SOMMES AU SERVICE DE TOUS



MOYENNES ET GRANDES ENTREPRISES



PARTENAIRES

/// NOS PASSIONS

AU CŒUR DE TOUTES NOS INITIATIVES

ENGAGEMENT DES COLLABORATEURS

Arval est une entreprise ambitieuse et nous avons conscience que des collaborateurs investis et bien encadrés peuvent participer à notre croissance et à notre stratégie. Nous œuvrons tous ensemble en faveur de notre promesse employeur : *Arval, a place for people in action !*

SATISFACTION DES CLIENTS

La satisfaction de nos clients est au cœur de toutes nos actions au quotidien. Ainsi, nous nous assurons de leur offrir une meilleure expérience pour leur faire découvrir nos offres et services, le tout dans une démarche éthique et responsable.

EFFICACITÉ ET AGILITÉ

Nous partageons régulièrement les meilleures pratiques et favorisons la convergence afin de gagner en efficacité et en agilité pour tous les services que nous proposons.

RESPONSABILITÉ SOCIÉTALE ET ENVIRONNEMENTALE

Avec plus de 1,7 million de véhicules sur la route et des milliards de kilomètres parcourus chaque année, nous avons notre mot à dire en matière de transition énergétique, de sécurité routière, d'infrastructure et de mobilité plus responsable.

/// NOTRE RESPONSABILITÉ SOCIÉTALE ET ENVIRONNEMENTALE

UNE PRIORITÉ STRATÉGIQUE POUR UN IMPACT POSITIF



RESPONSABILITÉ ÉCONOMIQUE

- 1 Promouvoir la mobilité durable avec un impact positif
- 2 Avoir les meilleurs standards éthiques
- 3 Inclure l'achat responsable dans nos contrats avec les fournisseurs

RESPONSABILITÉ SOCIALE

- 4 Promouvoir la diversité et l'inclusion sur le lieu de travail
- 5 Être "une entreprise où il fait bon travailler", à travers une gestion responsable de l'emploi
- 6 Être une entreprise apprenante offrant une gestion dynamique des carrières



RESPONSABILITÉ CIVILE

- 7 Influencer et agir pour la prévention du risque routier
- 8 Financer et soutenir la recherche sur la mobilité de demain
- 9 Mener des actions philanthropiques en lien avec notre cœur d'activité

RESPONSABILITÉ ENVIRONNEMENTALE

- 10 Accompagner nos clients dans la transition vers une mobilité bas carbone
- 11 Réduire l'empreinte environnementale liée à notre fonctionnement propre
- 12 Promouvoir la connaissance et le partage des meilleures pratiques environnementales



"Avec plus de 1,7 million de véhicules sur les routes, autant de conducteurs au volant et des milliards de kilomètres parcourus chaque année dans le monde, nous nous investissons dans la transition énergétique pour une mobilité plus durable."

Alain van Groenendael,
Président et Directeur Général d'Arval

Contribuant à 15 des 17 Objectifs de Développement Durable (ODD) des Nations Unies.



/// NOS RÉCOMPENSES

ILS NOUS FONT CONFIANCE



RÉGULIÈREMENT RÉCOMPENSÉS POUR NOS SUCCÈS

Services

PRIX GUIDO CARLI ELITE 2022
« MEILLEURE SOCIÉTÉ DE LLD
POUR SA LARGE GAMME DE
PRODUITS ET DE
SERVICES »
Arval Italie

CERTIFICATION 2022
GOLDEN EAR (SATISFACTION
CLIENT)
Arval Pays-Bas

TROPHÉE L'AUTOMOBILE ET
L'ENTREPRISE 2022
Arval France

TRUE LEADER AWARD 2022 &
BUSINESS ACCELERATOR
AWARD 2022
Arval Roumanie

Engagement

PRIX 2022 DE LA "FEMME QUI A
CHANGÉ LA ROUMANIE"
pour Roxana Lupescu
Arval Roumanie

PRIX 2021 DU BIEN-ÊTRE
AU TRAVAIL DE
FLEET NEWS
Arval Royaume-Uni

CERTIFICATION 2021
GREAT PLACE
TO WORK
Arval Suisse

Développement durable

ECOVADIS 2024
GOLD
ArvaL

ECOVADIS 2023
SILVER
Arval

ECOVADIS 2022
GOLD
Arval & Arval Italie

PRIX 2021 DE LA SÉCURITÉ
ROUTIÈRE EN ENTREPRISE
Arval Pologne

/// NOS OBJECTIFS CHEZ ARVAL

AVEC NOS COLLABORATEURS ET NOS CLIENTS, NOUS NOUS ENGAGEONS
POUR UN AVENIR PLUS DURABLE

350,000

Véhicules tout électriques
dans notre flotte louée de
700 000 véhicules électrifiés.

35%

de réduction des
émissions de CO₂** par
rapport à 2020 dans la
flotte louée

100 %

des pays Arval
proposeront des offres
de mobilité durable à
nos clients

40%

De femmes dans tous les
Comités Exécutifs Arval, dans
tous les pays

30,000

Heures de bénévolat
accomplies par les
collaborateurs Arval
(1 Million Hours 2 Help)

*Hybrides, électriques & hydrogènes

**Les émissions moyennes de CO₂ sont calculées comme une moyenne pondérée de la flotte des entités Arval (voitures particulières et véhicules utilitaires légers). Dans un contexte d'évolution réglementaire (NEDC, WLTP), les émissions de CO₂ seront ajustées à la norme WLTP, en utilisant les résultats d'une étude interne de corrélation NEDC-WLTP, pour être rigoureusement comparable.